

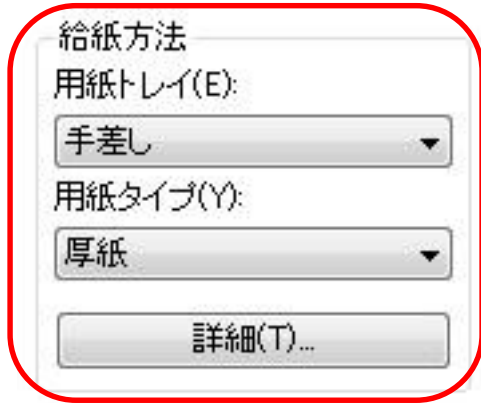
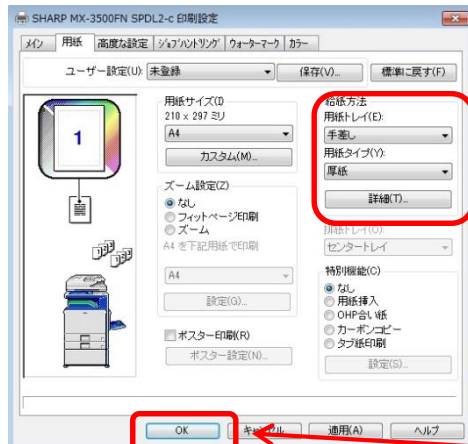
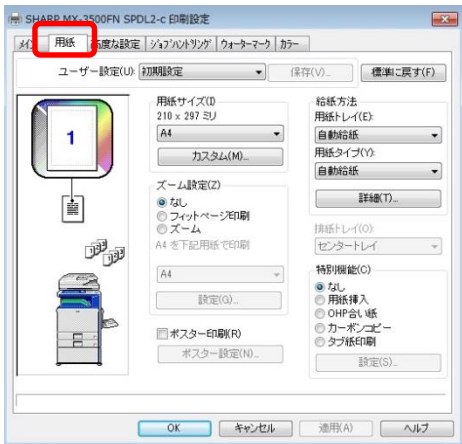
# 年賀状・はがき印刷のやり方

※複合機はレーザープリンタです。インクジェット用の年賀状は使用できません。

1. PC側の印刷したいファイルを開き、プリンタの印刷設定※かプロパティを開きます。  
※開くソフトによって表示に違いがあります。(プリンタの詳細を設定する画面を開きます)

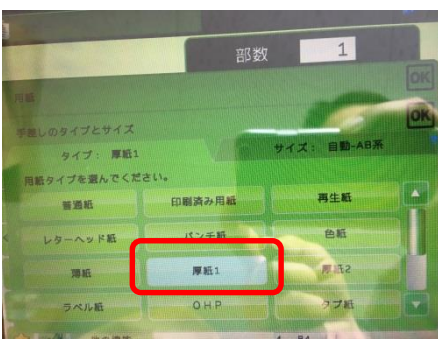
2. 用紙のタグを開きます。

3. 給紙方法で用紙トレイを手差し用紙タイプを厚紙に変更します。



設定が終わったらOKを押します。

4. 次にコピー機側の設定です。用紙を選択して手差しトレイの下の普通紙もしくはタイプとサイズを選択します。(機種によって表示が変わります)用紙のタイプを厚紙に変更します。年賀状の印刷面を下向き、郵便番号が右側にくるようにセットしてOKです。(※裏面印刷の場合)

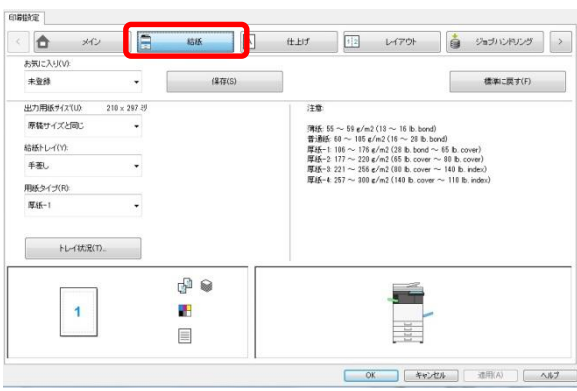


5. この状態で印刷スタートしてOKです。

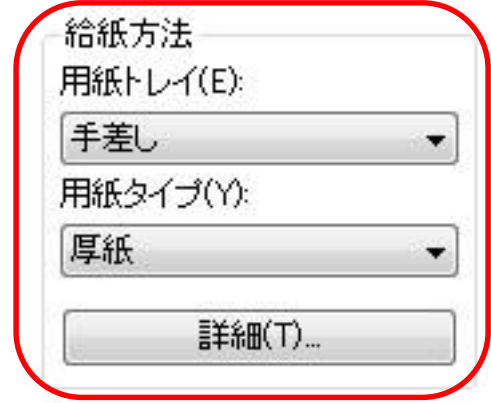
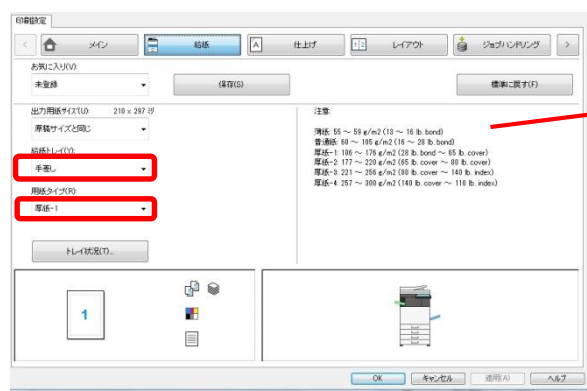
# 年賀状・はがき印刷のやり方 MX-2650FN MX-3650FNの場合

1. PC側の印刷したいファイルを開き、プリンタの印刷設定※かプロパティを開きます。  
※開くソフトによって表示に違いがあります。(プリンタの詳細を設定する画面を開きます)

2. 給紙のタグを開きます。



3. 給紙方法で用紙トレイを手差し用紙タイプを厚紙に変更します。



設定が終わったらOKを押します。

4. 次にコピー機側の設定です。  
年賀状の印刷面を下向き、郵便番号が右側にくるようにセットしてOKです。(※裏面印刷の場合)



※写真は裏面印刷の場合です

5. この状態で印刷スタートしてOKです。