

レンタルカタログ

OA機器・オフィス家具



デジタルフルカラー複合機／モノクロ複合機

手軽にご利用いただける毎分26枚機クラスから
高速機の毎分50枚機クラスまで

カラー複合機



標準

コピー	FAX	プリンター	スキャナー	
最大 A3	1200dpi × 1200dpi	4段 トレイ	自動両面 印刷	LAN

オプション

セキュリティ キット	フィニッシャー
---------------	---------

モノクロ複合機



標準

コピー	FAX	プリンター		
最大 A3	1200dpi × 1200dpi	4段 トレイ	自動両面 印刷	LAN

オプション

スキャナー

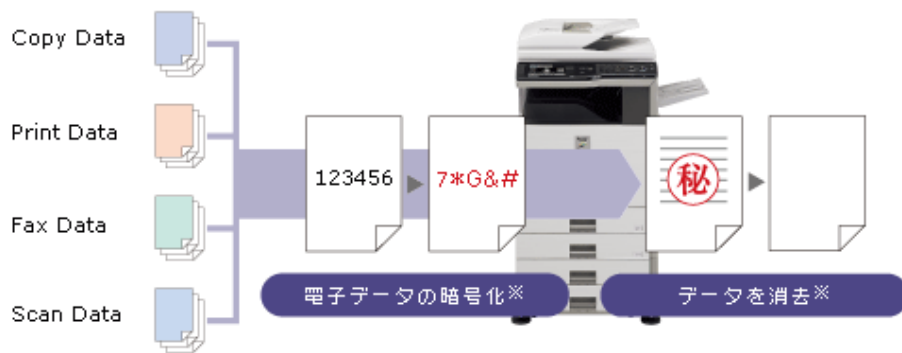
ご利用になる機能などご希望の利用環境をお聞かせ下さい。ライナップの中からお客様の環境に合った機種をご提案いたします。

複合機オプション

データセキュリティキットやフィニッシャー

複合機本体内のデータをガードする

電子データの暗号化 & データ自動消去



■ 電子データをすぐに自動消去

コピー出力やファクス送信などの処理が終わった時点で、電子データを消去するため、デジタルデータを復元されることがありません。

■ 蓄積されるデータを暗号化

メモリやハードディスクに蓄積される電子データを高度に暗号化。万一、不正にアクセスされても解読されることはありません。

■ 外部からの不正アクセスを防止

アドレスを識別してアクセスを許可する、IP/MACアドレスのフィルタリング。外部はもちろん、内部からも不正アクセスを防ぎます。

仕上げ処理を自動化

フィニッシャー



■ フィニッシャー

仕分け後に、ステープル止めをし、仕上げ処理を自動でこなします。

レーザープリンター

A3カラー/モノクロなど各種取り揃えております。

A3カラーレーザープリンター



毎分
35枚

毎分
35枚

最大
A3

1200dpi
×
600dpi

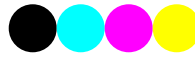
自動両面
印刷

LAN

USB

■ 増設カセットにつきましては、お問い合わせ下さい。

■ 消耗品 トナーカートリッジ



A3モノクロレーザープリンター



毎分
40枚

最大
A3

2400dpi
×
1200dpi

自動両面
印刷

LAN

USB

専用
スタンド

■ 増設カセットにつきましては、お問い合わせ下さい。

■ 消耗品 トナーカートリッジ



プロッター

最大A1ワイドが出力可能なプロッター。

クラスCA



最大
A1ノビ

ページ
28秒

5色
インク

2400dpi
×
1200dpi

LAN

USB

専用
スタンド

■ 消耗品 インクカートリッジ



顔料マットブラック（2個装着必須）



クラスHP



最大
A1ノビ

ページ
35秒

4色
インク

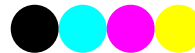
2400dpi
×
1200dpi

LAN

USB

専用
スタンド

■ 消耗品 インクカートリッジ



パソコン

デスクトップパソコン、ノートパソコン、各種スペック取り揃えております。

デスクトップパソコン



■OS、アプリケーション、ご希望の仕様をご相談下さい。

Windows7 or windows8

エクセル・ワード・パワーポイント付 or 無

Wifi 対応

英語仕様

ノートパソコン



■OS、アプリケーション、ご希望の仕様をご相談下さい。

Windows7 or windows8

エクセル・ワード・パワーポイント付 or 無

Wifi 対応

テンキー付

英語仕様

モニター



■21インチワイド等

プロジェクター／スクリーン

高輝度プロジェクターをご用意しております。

プロジェクター



リアル解像度 WXGA 1280×800

明るさ 3000lm



リアル解像度 SVGA 800×600

明るさ 2800lm

スクリーン

■ 自立型スクリーン

80インチスクリーン

100インチスクリーン



シュレッダー

最大18~20枚同時裁断可能。

A3裁断ビジネスシュレッダー



最大
A3

最大同時
裁断枚数
18~20

裁断速度
4.5m/分

裁断寸法
2×30mm

ダストBOX
容量
75ℓ

質量
75kg

CD
裁断可

■本体サイズW500×H830×D430mm

印刷機

A3対応デジタル印刷機。

デジタル印刷機

標準

コピー

FAX

プリンター

最大
A3

1200dpi
×
1200dpi

4段
トレイ

自動両面
印刷

■消耗品 インクカートリッジ



製版マスター

オフィスデスク／チェアー

MXデスク



■W1400 × D700 × H700mm

MXワゴン



■W400 × D605 × H612mm

肘付回転いす



回転いす



ミーティングテーブル／ミーティングチェア

会議用テーブル／折りたたみいす

ミーティングテーブル



■ W1200 × D750 × H700mm

■ W1500 × D750 × H700mm

■ W1800 × D900 × H700mm

会議用テーブル



■ W1800 × D450 × H700mm

■ W1800 × D600 × H700mm

ミーティングチェア



折りたたみいす



引違保管庫



- スチール戸／ガラス戸
各W880×D400×H880mm
- 各W1200×D400×H880mm
- 各W1500×D400×H880mm

ロッカー



- 1人用
W455×D515×H1790mm
- 2人用
W608×D515×H1790mm
- 3人用
W900×D515×H1790mm
- 4人用
W900×D515×H1790mm
- 6人用
W900×D515×H1790mm

その他



AED（自動体外式除細動器）



- 寸法 H13.3×H24.1×D29.2cm
- 重さ 3.1kg
- 防水・防塵性 IP55
- 動作温度 0℃～50℃
- 保管温度 -30℃～60℃
- 湿度 相対湿度10%～95%、結露なし
- 高度 -91m～4,573m

■胸骨圧迫ヘルプ機能

電気ショックの回数 経過時間 圧迫深度インジケータ

ディスプレイ表示

ツツデン:00 01:11
 キョウコツアツパクハ
 ユウコウデス

5cm深度
6cm深度

ディスプレイ表示: ツツデン:00 01:28
 モットツヨク
 オンテクダサイ

音声: ピピピッ

もっと強く押してください!!

AED Plusには3.3×6.6 cmのLCDディスプレイがあり、胸骨圧迫の深さ5 cm～6 cmが目盛り表示され、圧迫の深さが棒グラフで表示されます。これで、圧迫深度が適切であるかわかります。

■絵文字インジケータと音声ガイダンス

- 1 反応を確認する
- 2 119番通報をする
- 3 正常な呼吸があるか確認する ※1
- 4 AEDの電源を入れ、電極パッドを貼る
- 5 電気ショックを行う
- 6 胸骨圧迫から心肺蘇生を行う ※2

※1 呼吸確認の音声案内のみ流れます。正常な呼吸があれば、回復体位にし、救急隊の到着を待ちます。

※2 電気ショック後、直ちに胸骨圧迫から始め、できる方は30回の胸骨圧迫の後に、人工呼吸を2回行います。